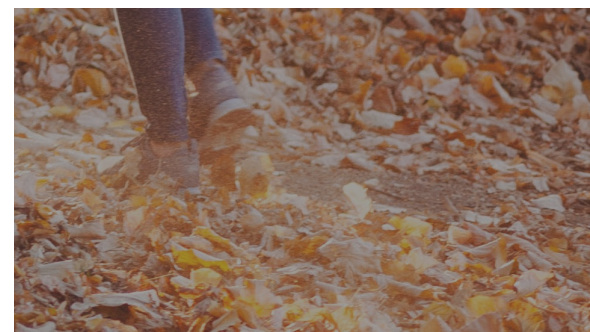
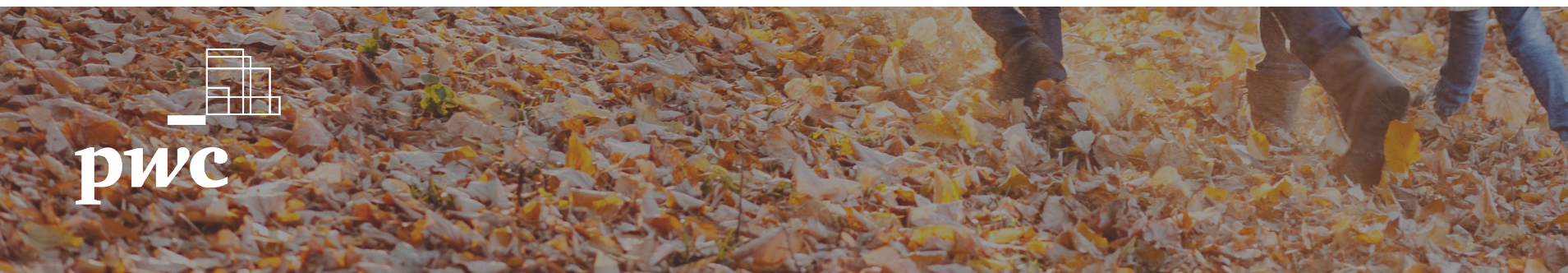
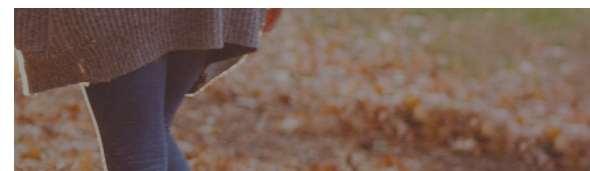


# PwC in der 1. Säule – Wir stellen uns vor



# Unsere Argumente auf einen Blick



## Höchste Qualität

### Scharfsinnig

Wir kombinieren unsere Prüfungserfahrung mit unseren digitalen Kompetenzen, um Ihnen höchste Qualität und eine hervorragende Dienstleistung zu bieten.

### Präzise

Wir führen Ihre Prüfungen von der Planung bis zu den Kontrollberichten mit einem hohen Qualitätsanspruch durch – und berücksichtigen dabei stets, was dies für Ihre Institutionen, Ihre Versicherten und Ihr Team bedeutet.

### Schlüssig

Bei der Bewertung der potenziellen Empfehlungen/Feststellungen sind wir pragmatisch sowie risikoorientiert und diskutieren diese mit Ihnen auf Augenhöhe.

### Digital

Für die Prüfung von Sozialversicherungsanstalten haben wir ein digitales Prüfungskonzept entwickelt, welches sich in der Praxis bereits erfolgreich etabliert hat.



## Zeitersparnis für Sie

### Langjährig

Unsere Mitarbeitenden sind uns wichtig – unser Team besteht aus langjährigen Mitarbeitenden, welche viel Erfahrung bei der Prüfung von Sozialversicherungsanstalten mitbringen. Die Vorteile der personellen Kontinuität und die daraus resultierenden Effizienzgewinne geben wir Ihnen weiter.

### Umfeld

Wir kennen Ihr Umfeld, die umfassenden Gesetzgebungen und Ihre IT-Systeme (IGS). Mit vorbereiteten Unterlagen und Systemzugriff ausgestattet, halten wir die Zusatzbelastung für Ihre Mitarbeitenden auf einem absoluten Minimum.

### Erfahren

Wir wissen, wie eine effiziente Prüfung durchgeführt wird. Dies haben wir bereits bei vielen Revisionen erfolgreich bewiesen. Diesen Erfolg wollen wir mit Ihnen teilen.



## Wertvolle Einblicke

### Transparenz zum Ersten

Wir besprechen unseren Prüfplan, die Schwerpunktsetzung und die Prüfeinsätze unseres Prüfteams vorgängig und frühzeitig mit Ihnen.

### Transparenz zum Zweiten

Empfehlungen/Feststellungen rapportieren wir zeitnah und diskutieren diese pragmatisch und lösungsorientiert mit Ihnen. Es gibt keine Überraschungen bei der Schlussbesprechung und in der Berichterstattung.

### Transparenz zum Dritten

Wir kennen den Aufwand für die Planung, Durchführung und Berichterstattung – diese Aufwendungen und die zugehörigen Honorare zeigen wir Ihnen gerne transparent auf.



## KUNDENZITAT ÜBER DAS PRÜFTEAM

„Das Revisionsteam der PwC überzeugt durch hohe Professionalität und einen guten Fokus, ideal gepaart mit der heute notwendigen Flexibilität in Bezug auf den zeitlichen Einsatz vor Ort. So gelingt es PwC wiederholt, die Untersuchungstiefe zu erhöhen, den Prüfungsprozess zu beschleunigen und die Belastung der internen Mitarbeitenden zu minimieren.“

**Feedback Abteilungsleiter Finanzen einer Kantonalen Ausgleichskasse**

# Ein Team nach Ihren Bedürfnissen mit einem frischen BLICK

Bewährt, kompetent und verlässlich

## Ein Team ganz nach Ihren Bedürfnissen

Wir stellen Ihnen ein erfahrenes Team zur Seite, denn Ihre Prozesse und Anforderungen müssen verstanden werden, sodass eine reibungslose, risikoorientierte und qualitativ hochstehende Prüfung gewährleistet ist. Für uns ist es besonders wichtig, dass unsere Teammitglieder zwischenmenschlich sowohl zu Ihnen als auch zueinander passen.

Als **Prüfungsteam** werden erfahrene Prüferinnen und Prüfer mit fundierten Kenntnissen der jeweiligen Bereiche im Einsatz sein.

Zusätzlich verfügen wir über ein Team von weiteren **Fachexpert:innen**, welche bei Bedarf in die Prüfungen involviert sind und Sie bei Fragen aktiv unterstützen. Nachfolgend sehen Sie nur einen Teil unserer Spezialisten.

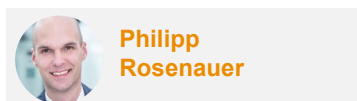
### Datenschutzgesetz



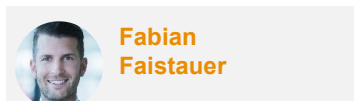
### Strategie-/ Strukturberatung



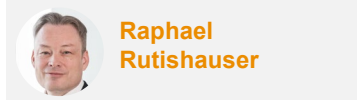
### Governance, Risk & Compliance



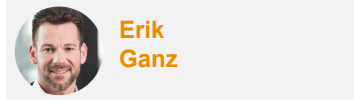
### Cyberisiken



### ESG (Nachhaltigkeitsthemen)



### Immobilienberatung



## Mandatsleiter in der 1. Säule

(nicht abschliessend)



**Patrick Hildbrand**



**Felix Steiger**



**Michael Stämpfli**



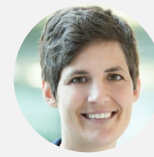
**Claudio Notter**

## Leitende AHV-Revisoren

(nicht abschliessend)



**Claudio Notter**



**Pascale Erni**



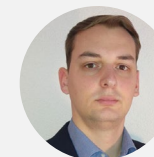
**Urs Hunziker**



**Stéphane Jaquet**

## Erfahrene AHV-Prüfer:innen

(nicht abschliessend)



**Florentin Ruckstuhl**



**Alexander Schlauri**



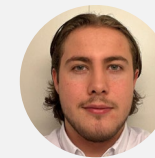
**Laura Strub**



**Ajla Sabotic**



**Philippe Sager**



**Ceasun McPherson**

## IT-Revision

(nicht abschliessend)



**Olivier Horber**

# Unsere Expertise

Regional, erfahren und eingespielt

## Unsere Hauptkunden im Bereich Sozialversicherungen

### Kantonale Ausgleichskassen/Sozialversicherungsanstalten (inkl. IV-Stelle und übertragener Aufgaben)

- Ausgleichskasse Appenzell Innerrhoden
- WAS Wirtschaft Arbeit Soziales Ausgleichskasse Luzern (IGAKIS)
- Ausgleichskasse Nidwalden
- Ausgleichskassen Obwalden
- Ausgleichskasse des Kantons Schwyz
- Caisse cantonale vaudoise de compensation
- Caisse genevoise de compensation
- SVA St. Gallen
- Ausgleichskasse des Kantons Wallis
- SV Glarus

### Verbandsausgleichskassen

- Hotela
- Migros (bis 2021, IGAKIS)
- Schweiz. Elektrizitätswerke
- Zürcher Arbeitgeber (IGAKIS)
- Consimo (AK 66 und AK 117)
- GastroSocial (IGAKIS)
- Medisuisse (IGAKIS)
- Handel Schweiz (IGAKIS)
- CICICAM (AK 59)
- Groupe FER CIAV (AK 106)

### Vorsorgeeinrichtungen (In der 2. Säule verfügen wir ebenfalls über eine umfangreiche Expertise)

- CPV/ CAP Coop Pensionskasse
- Publica Pensionskasse
- Migros Pensionskasse
- Pensionskasse BASF Gruppe Schweiz
- Pensionskasse der Lonza
- Pensionskasse der UBS
- Pensionskasse GastroSocial
- Pensionskasse Unia
- Pensionskasse Manor
- Pensionskasse Post
- Pensionskasse Siegfried
- Pensionskasse Syngenta
- Pensionskasse Novartis
- Pensionskasse Transporta
- Bafidia Pensionskasse
- Pensionskasse der BP Schweiz
- PK-SBV
- Pensionskasse Baxter

Weitere Referenzen stellen wir Ihnen gerne auf Anfrage zu Verfügung.

PwC in der 1. Säule - Wir stellen uns vor

PwC



Was das Team sagt...

**Patrick Hildbrand**

„Ich freue mich immer wieder zusammen mit einem motivierten Team, welches sich auch abseits der Arbeit gut kennt, wertvolle, verlässliche und ehrliche Arbeit für unsere Kunden zu erbringen und so eine Basis des Vertrauens zu schaffen.“

# Über PwC

Lokal, erfahren, engagiert

## Wer wir sind

PwC ist das führende Prüfungs- und Beratungsunternehmen für grosse, mittlere und kleine Unternehmen und mit 3'385 Mitarbeitenden an 14 verschiedenen Standorten in der Schweiz lokal sehr stark verankert.

## PwC Schweiz



**3'385**  
Mitarbeitende

**779**  
Steuer- und  
Rechtsberatung

**432**  
Interne  
Dienstleistungen

**1'387**  
Wirtschafts-  
prüfung

**787**  
Wirtschafts-  
beratung

PwC Schweiz betreut von kleinen über mittelständische bis hin zu multinationalen Unternehmen und ist eingebettet in einem globalen Netzwerk. Unsere Organisation ist in Form einer Matrix nach Dienstleistungsbereichen und Branchen gegliedert. Damit stellen wir sicher, dass wir sämtliche Industrien mit entsprechenden Spezialist:innen bedienen können.

## PwC im Bereich der Sozialversicherungen und Vorsorgeeinrichtungen

Um im komplexen Umfeld der Sozialversicherungen fachgerecht prüfen und beraten zu können, ist ein tiefreichendes Branchenverständnis unabdingbar.

Sozialversicherungen und Vorsorgeeinrichtungen sind heute mit vielfältigen herausfordernden Fragen beschäftigt. Demographische Veränderungen, EDV-Anpassungen, Digitalisierung, Modernisierung der Aufsicht und Kostenbewusstsein der Mitglieder/Versicherte sind nur einige davon, bei welchen wir Sie fachkompetent unterstützen.

- Wir sind der richtige Partner an Ihrer Seite und können Ihnen bestätigen, dass wir die **Vorgaben als Revisionsstelle**, gestützt auf Art. 68 AHVG und Art. 165 AHVV für die Durchführung von Revisionen bei AHV-Ausgleichskassen, erfüllen und vom Bundesamt für Sozialversicherungen als Revisionsstelle bestätigt wurden.

## Die Vorteile unseres Branchenfokus

- PwC zählt aktuell nebst 13 kantonalen Ausgleichskassen ebenfalls 16 Verbandsausgleichskassen zu ihren Kunden und ist im Bereich der Revisionen von Ausgleichskassen Marktführer.
- Umfangreiche Kenntnisse ihrer Anwendungsprogramme der IGS.
- Ein Netzwerk von Spezialist:innen und die reiche Erfahrung aus Projekten mit Sozialversicherungen, Vorsorgeeinrichtungen, BSV, Finanzkontrollen, Bund, Kantonen, Städten und Gemeinden.
- Aktuelles Know-how über Entwicklungen beim Bundesamt für Sozialversicherungen und in der Branche.
- Laufende branchenspezifische Ausbildung unserer Mitarbeitenden.
- Weiter ist PwC ebenfalls in der 2. Säule sehr aktiv und sowohl führende Revisionsgesellschaft bei den grossen Personalvorsorgeeinrichtungen (Bilanzsumme grösser als CHF 3 Mia.) mit einem Marktanteil von über 40%, wie ebenfalls bei den 50 grössten Sammeleinrichtungen mit einem Marktanteil von über 27%. Auch bei kleineren und mittelgrossen Pensionskassen ist PwC sehr stark vertreten.
- PwC ist in allen relevanten Gremien im Bereich der Sozialversicherungen und der Vorsorge vertreten und engagiert sich in der Aus- und Weiterbildung im Vorsorgebereich.

Qualität ist und bleibt das Fundament für alles, was PwC tut. Herausragende Qualität in der Prüfung und Beratung verlangt bestqualifizierte Mitarbeitende, die auch ein professionelles Urteilsvermögen mitbringen. Sie verlangt ein unternehmensweites Risikomanagement und institutionalisierte Kontrollen. Vor allem aber ist Qualitätssicherung eine Führungsaufgabe.

Damit wir diese Qualität erfüllen und ihre Bedürfnisse verstehen, verfügen einzelne unserer Mitarbeitenden nebst den Ausbildungen im Bereich der Wirtschaftsprüfung zusätzlich über Fachausbildungen im Bereich der Sozialversicherungen und der Beruflichen Vorsorge.

Weitere Informationen zu unseren Dienstleistungen  
finden Sie auf unserer [Branchen Homepage](#)