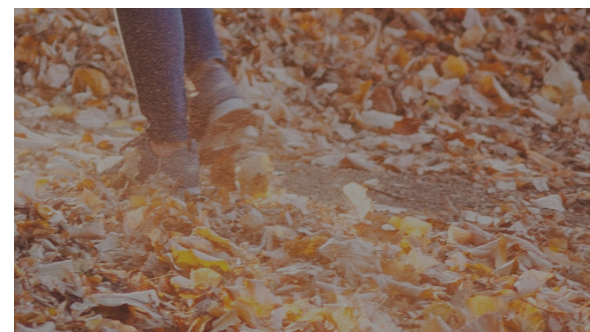
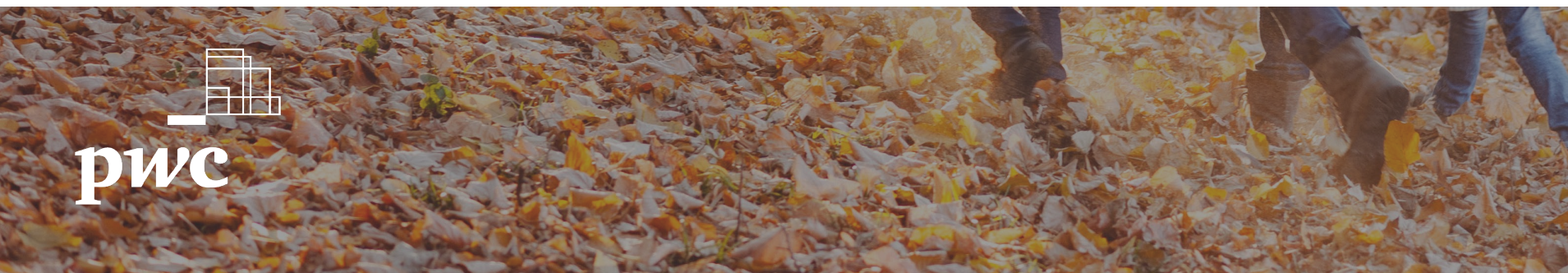
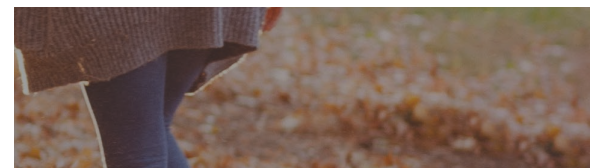


PwC in der 1. Säule – Wir stellen uns vor



Unser Angebot auf einen Blick



Höchste Qualität

Hervorragende Qualität

Wir kombinieren unsere Prüfungserfahrung mit unseren digitalen Kompetenzen, um Ihnen höchste Qualität und eine hervorragende Dienstleistung zu bieten.

Präzise

Wir führen Ihre Prüfungen von der Planung bis zu den Kontrollberichten mit einem hohen Qualitätsanspruch durch – und berücksichtigen dabei stets, was dies für Ihre Institutionen, Ihre Versicherten und Ihr Team bedeutet.

Schlüssig

Bei der Bewertung der potenziellen Empfehlungen/Feststellungen sind wir pragmatisch sowie risikoorientiert und diskutieren diese mit Ihnen auf Augenhöhe.

Digital

Für die Prüfung von Institutionen und Vorsorgestiftungen haben wir ein digitales Prüfungskonzept entwickelt, welches sich in der Praxis bereits erfolgreich etabliert hat.



Zeitersparnis für Sie

Langjährig

Unsere Mitarbeitenden sind uns wichtig – unser Team besteht aus Mitarbeitenden, welche über langjährige Erfahrung bei der Prüfung von Institutionen und Vorsorgeeinrichtungen verfügen. Die Vorteile der personellen Kontinuität und die daraus resultierenden Effizienzgewinne geben wir Ihnen gerne weiter.

Umfeld

Wir kennen Ihr Umfeld, die umfassenden Gesetzgebungen und Ihre IT-Systeme (unter anderem AKIS/M&S/SP6). Mit vorbereiteten Unterlagen und Systemzugriff ausgestattet, halten wir die Zusatzbelastung für Ihre Mitarbeitenden auf einem absoluten Minimum.

Erfahren

Wir wissen, wie eine effiziente Prüfung durchgeführt wird. Dies haben wir bereits bei vielen Revisionen erfolgreich bewiesen. Diesen Erfolg wollen wir mit Ihnen teilen.



Wertvolle Einblicke

Transparenz zum Ersten

Wir besprechen unseren Prüfplan, die Schwerpunktsetzung und die Prüfeinsätze unseres Prüfteams vorgängig und frühzeitig mit Ihnen.

Transparenz zum Zweiten

Empfehlungen/Feststellungen kommunizieren wir zeitnah und diskutieren diese pragmatisch und lösungsorientiert mit Ihnen. Es gibt keine Überraschungen bei der Schlussbesprechung/Berichterstattung.

Transparenz zum Dritten

Wir kennen den Aufwand für die Planung, Durchführung und Berichterstattung – diese Aufwendungen und die zugehörigen Honorare zeigen wir Ihnen gerne transparent auf.



KUNDENZITAT ÜBER DAS PRÜFTEAM

„Das Revisionsteam der PwC überzeugt durch hohe Professionalität und einen guten Fokus, ideal gepaart mit der heute notwendigen Flexibilität in Bezug auf den zeitlichen Einsatz vor Ort. So gelingt es der PwC wiederholt, die Untersuchungstiefe zu erhöhen, den Prüfungsprozess zu beschleunigen und die Belastung der internen Mitarbeitenden zu minimieren.“

Feedback Abteilungsleiter Finanzen einer Kantonalen Ausgleichskasse

Ein Team nach Ihren Bedürfnissen mit einem frischen BLICK

Bewährt, kompetent und verlässlich

Ein Team ganz nach Ihren Bedürfnissen

Wir stellen Ihnen ein erfahrenes Team zur Seite, denn Ihre Prozesse und Anforderungen müssen verstanden werden, sodass eine reibungslose, risikoorientierte und qualitativ hochstehende Prüfung gewährleistet ist. Für uns ist es besonders wichtig, dass unsere Teammitglieder zwischenmenschlich sowohl zu Ihnen als auch zueinander passen.

Als **Prüfungsteam** werden erfahrene Prüferinnen und Prüfer mit fundierten Kenntnissen der jeweiligen Bereiche im Einsatz sein.

Zusätzlich verfügen wir über ein Team von weiteren **Fachexpert:innen**, welche bei Bedarf in die Prüfungen involviert sind und Sie bei Fragen aktiv unterstützen. Nachfolgend sehen Sie nur einen Teil unserer Spezialisten.

Datenschutzgesetz



Michael Ruch

Strategie-/ Strukturberatung



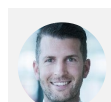
Ramon Christen

Governance, Risk & Compliance



Philipp Rosenauer

Cyberisiken



Fabian Faistauer

ESG (Nachhaltigkeitsthemen)



Raphael Rutishauser

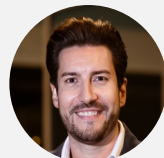
Immobilienberatung



Marc Rüttimann

Mandatsleiter in der 1. Säule

(nicht abschliessend)



Patrick Hildbrand



Felix Steiger



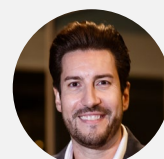
Michael Stämpfli



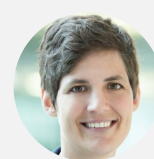
Claudio Notter

Leitende AHV-Revisoren

(nicht abschliessend)



Patrick Hildbrand



Pascale Erni



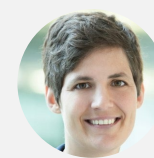
Urs Hunziker



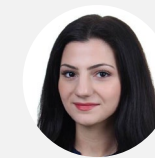
Claudio Notter

Erfahrene AHV-Prüfer:innen

(nicht abschliessend)



Pascale Erni



Ajla Sabotic



Laura Strub



Fabienne Kretzschmar



Patrick Gyldendal



Michael Wagner

IT-Revision

(nicht abschliessend)



Ralf Hofstetter



Olivier Horber

Unsere Expertise

Regional, erfahren und eingespielt

Unsere Hauptkunden im Bereich Sozialversicherungen

Kantonale Ausgleichskassen/Sozialversicherungsanstalten (inkl. IV-Stelle und übertragener Aufgaben)

- SVA Aargau
- WAS Wirtschaft Arbeit Soziales Ausgleichskasse Luzern (IGAKIS)
- SVA Schaffhausen
- SVA St. Gallen
- Ausgleichskasse Obwalden
- Ausgleichskasse des Kantons Schwyz
- Caisse cantonale vaudoise de compensation
- Ausgleichskasse Nidwalden
- Caisse genevoise de compensation
- Ausgleichskasse des Kantons Wallis
- SV Glarus

Verbandsausgleichskassen

- Consimo (AK 66 und AK 117)
- Hotela
- Medisuisse (IGAKIS)
- Schweiz. Elektrizitätswerke
- Zürcher Arbeitgeber (IGAKIS)
- Consimo (AK 66 und AK 117)
- GastroSocial (IGAKIS)
- Panvica Stiftungen
- Handel Schweiz (IGAKIS)
- CICICAM (AK 59)
- Groupe FER CIAV (AK 106)

Vorsorgeeinrichtungen (In der 2. Säule verfügen wir ebenfalls über eine umfangreiche Expertise)

- CPV/ CAP Coop Pensionskasse
- Publica Pensionskasse
- Migros Pensionskasse
- Pensionskasse BASF Gruppe Schweiz
- Pensionskasse der Lonza
- Pensionskasse der UBS
- Pensionskasse GastroSocial
- Pensionskasse Unia
- Pensionskasse Manor
- Pensionskasse Post
- Pensionskasse Siegfried
- Pensionskasse Syngenta
- Pensionskasse Novartis
- Pensionskasse Transporta
- Bafidia Pensionskasse
- Pensionskasse der BP Schweiz
- PK-SBV
- Pensionskasse Baxter

Weitere Referenzen stellen wir Ihnen gerne auf Anfrage zu Verfügung.

PwC in der 1. Säule - Wir stellen uns vor

PwC



Was das Team sagt...

Pascale Erni

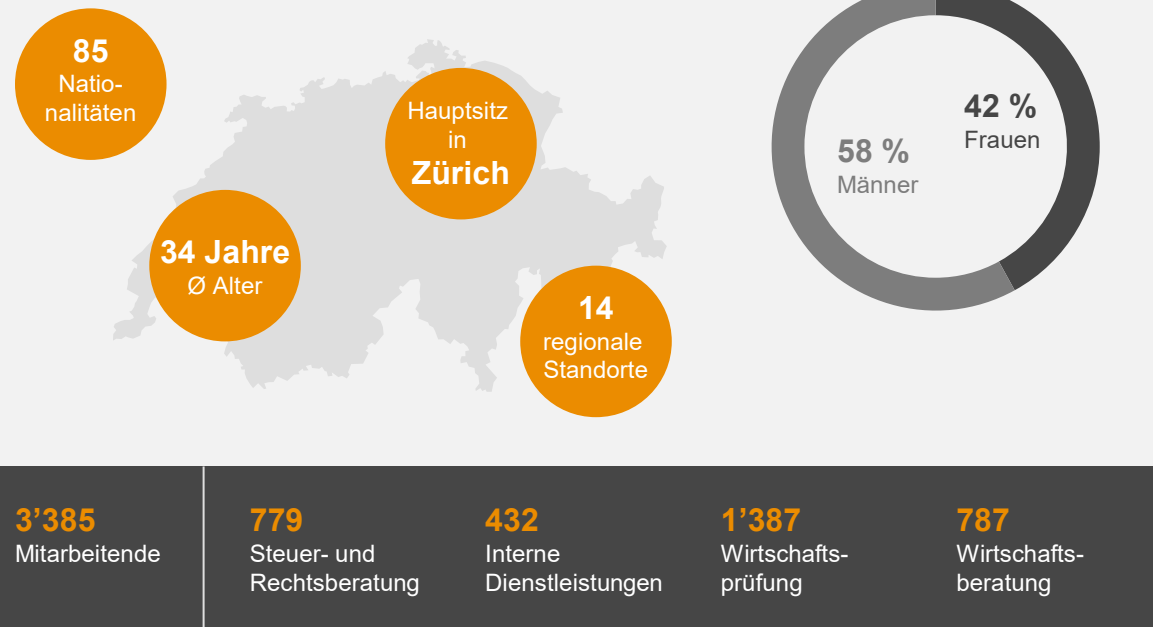
„Ich freue mich immer wieder zusammen mit einem motivierten Team, welches sich auch abseits der Arbeit gut kennt, wertvolle, verlässliche und ehrliche Arbeit für unsere Kunden zu erbringen und so eine Basis des Vertrauens zu schaffen.“

Über PwC

Wer wir sind

PwC ist das führende Prüfungs- und Beratungsunternehmen für grosse, mittlere und kleine Unternehmen und mit 3'385 Mitarbeitenden an 14 verschiedenen Standorten in der Schweiz lokal sehr stark verankert.

PwC Schweiz



PwC Schweiz betreut von kleinen über mittelständische bis hin zu multinationalen Unternehmen und ist eingebettet in einem globalen Netzwerk. Unsere Organisation ist in Form einer Matrix nach Dienstleistungsbereichen und Branchen gegliedert. Damit stellen wir sicher, dass wir sämtliche Industrien mit entsprechenden Spezialist:innen bedienen können. Weitere Informationen finden Sie in unserem [aktuellen Geschäftsbericht](#).

PwC im Bereich der Sozialversicherungen

Um im komplexen Umfeld der Sozialversicherungen fachgerecht prüfen und beraten zu können, ist ein tiefreichendes Branchenverständnis unabdingbar.

Sozialversicherungen (inkl. FAK und IV-Stellen) sind heute mit vielfältigen herausfordernden Fragen beschäftigt. Demographische Veränderungen, EDV-Anpassungen, Digitalisierung und Kostenbewusstsein der Mitglieder/Versicherte sind nur einige davon, bei welchen wir Sie fachkompetent unterstützen.

- Wir sind der richtige Partner an Ihrer Seite und können Ihnen bestätigen, dass wir die **Vorgaben als Revisionsstelle**, gestützt auf Art. 68 AHVG und Art. 165 AHVV für die Durchführung von Revisionen bei AHV-Ausgleichskassen, erfüllen und vom Bundesamt für Sozialversicherungen sowie der Revisionsaufsichtsbehörde (RAB) als Revisionsstelle bestätigt wurden.

Die Vorteile unseres Branchenfokus

- PwC zählt aktuell nebst 13 kantonalen Ausgleichskassen (inkl. IV-Stelle und FAK) ebenfalls 16 Verbandsausgleichskassen zu ihren Kunden und ist im Bereich der Revisionen von Ausgleichskassen Marktführer.
- Umfangreiche Kenntnisse ihrer Anwendungsprogramme
- Aktuelles Know-how über Entwicklungen beim Bundesamt für Sozialversicherungen und in der Branche.
- Laufende, interne, branchenspezifische **Ausbildung** unserer Mitarbeitenden, um die Aktualitäten, das Prüfungsvorgehen und die Risiken zu kennen, um Ihnen einen Mehrwert zu bieten (Jährlich drei Kurse).
- Ein Netzwerk von Spezialist:innen und die reiche Erfahrung aus Projekten mit Sozialversicherungen, Vorsorgeeinrichtungen, BSV, Finanzkontrollen, Bund, Kantone, Städten und Gemeinden.
- PwC ist die sowohl führende Revisionsgesellschaft der Schweiz bei den grossen Personalvorsorgeeinrichtungen (Bilanzsumme grösser als CHF 3 Mia.) mit einem Marktanteil von über 40% wie ebenfalls bei den 50 grössten Sammeleinrichtungen mit einem Marktanteil von über 27%. Auch bei kleineren und mittelgrossen Pensionskassen ist PwC sehr stark vertreten.
- PwC ist in allen relevanten Gremien im Bereich der Sozialversicherungen und Vorsorgeeinrichtungen vertreten und engagiert sich in der externen Aus- und Weiterbildung im Vorsorgebereich.

Qualität ist und bleibt das Fundament für alles, was PwC tut. Herausragende Qualität in der Prüfung und Beratung verlangt bestqualifizierte Mitarbeitende, die auch ein professionelles Urteilsvermögen mitbringen. Sie verlangt ein unternehmensweites Risikomanagement und institutionalisierte Kontrollen. Die Qualität unserer Arbeit wird jährlich durch die Revisionsaufsichtsbehörde (RAB) geprüft.

Damit wir diese Qualität erfüllen und Ihre Bedürfnisse verstehen verfügen einzelne unserer Mitarbeitenden über spezifische Fachausbildungen im Bereich der Vorsorge.

Integrität und Einhaltung der Unabhängigkeitskriterien

Wir haben für alle Mitarbeitenden verbindliche Verhaltens- und Unabhängigkeitsrichtlinien geschaffen, unseren «Code of Conduct». Diese Verhaltensrichtlinien beruhen auf unseren Grundwerten und wir verpflichten uns zu einer stets gewissenhaften Vorgehensweise, ungeachtet der vorherrschenden Situation.